

## **RICOSTRUZIONE UNGHIE CON IL METODO GEL LED** timelessfashion

### **Prodotti:**

Gel LED "timelessfashion" Costruttore densità bassa Trasparente 15gr (thin), Gel LED "timelessfashion" Costruttore denso Trasparente 15gr (thick), Gel LED "timelessfashion" Correttivo Rosa Naturale 15gr, Gel LED "timelessfashion" French Bianco 15gr, sgrassante, nail cleaner, nail tips, colla per tips.

### **Accessori:**

Lampada UV o LED, taglia tip, pennello per Gel, pennello per la polvere, buffer bianco 100/100, lima mezzaluna 100/180, bastoncino di legno.



### **I. ALLUNGAMENTO CON LE TIP**

1. Preparare la piastrina dell'unghia: accorciare le unghie, lavorare con la lima mezzaluna 100/180. Spostare con attenzione la cuticola dalla piastrina dell'unghia con l'aiuto del bastoncino di legno.
2. Opacizzare l'unghia con il buffer bianco 100/100, se ci sono ruvidità e scanalature è necessario eliminarle.
3. Scegliere la tip adatta alla forma della piastrina dell'unghia.



### **Tipologie di tips:**

#### **- Tips con taschino lungo**

**UNIVERSAL** – Sono tips molto flessibili che si adattano a tutti i tipi di unghia, ideali per lavorare con gel uv, acrilico e fiberglass.

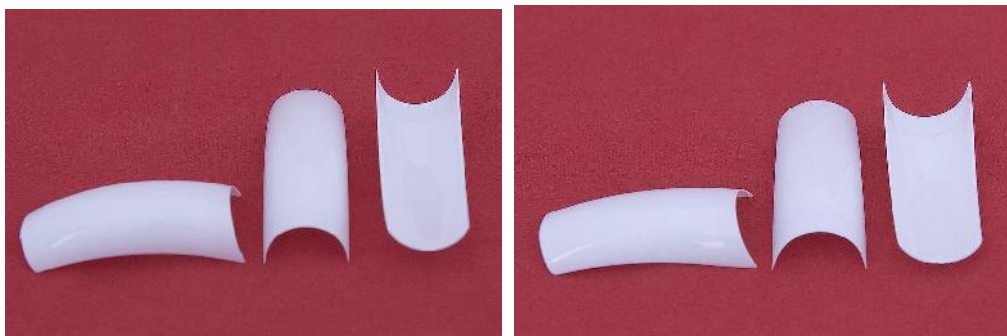


- **Tips con taschino corto (adatte per gel uv, acrilico e fiberglass)**

**PROFI LINE NAIL TIPS ROYAL NATURAL** – Tips molto sottili e flessibili che grazie al taschino corto sono adatte anche per unghie con una superficie anatomica irregolare (unghie con letto ungueale corto, che crescono verso l'alto o verso il basso). Grazie al loro speciale materiale sono facili da limare, inoltre il taschino corto semplificherà la loro applicazione, risparmierete tempo di lavoro.



**PROFI LINE NAIL TIPS FRENCH WHITE/ ROYAL ULTRA WHITE** – Tips molto sottili e flessibili con una forma della linea del sorriso classica, di colore bianco ed ultra bianco. Sono adatte per qualsiasi forma di unghia che abbia però un letto ungueale della giusta lunghezza. Grazie al loro speciale materiale sono facili da limare, inoltre il taschino corto semplificherà la loro applicazione, risparmierete tempo di lavoro. Riuscirete ad ottenere una perfetta French Manicure.



**PROFI LINE NAIL TIPS ROYAL CLEAR** - Tips molto sottili e flessibili che grazie al taschino corto sono adatte anche per unghie con una superficie anatomica irregolare (unghie con letto ungueale corto, che crescono verso l'alto o verso il basso). Grazie al loro speciale materiale sono facili da limare, inoltre il taschino corto semplificherà la loro applicazione, risparmierete tempo di lavoro. Consigliate per fantasiose Nail Art.



**La ricostruzione delle unghie può essere eseguita solo su unghie che non presentino malattie e dopo aver disinfettato le mani dell'onicotecnica e della cliente.**

La Tip deve coprire tutta la larghezza dell'unghia e aderire molto bene ai bordi. E' necessario lavorare il bordo libero dell'unghia con la lima adattandolo alla forma del taschino della tip.

4. Sgrassare l'unghia con lo sgrassante usando le salviette di cellulosa.
5. Stendere la colla per tips sul taschino della tip, accostare la tip al bordo libero dell'unghia e dopo il caratteristico „click”(agganciamento del bordo libero con il taschino) incollare la tip premendo solo il bordo, fare attenzione a non lasciare bolle d'aria sotto la tip.
6. Scegliere la lunghezza delle unghie. Usando la lima mezzaluna 100/180 opacizzare la tip nel punto dove verrà tagliata, procedere poi con il taglia tip. Dare la forma all'unghia, fare attenzione ad allineare bene le linee laterali dell'unghia. Con l'aiuto lima mezzaluna 100/180 pareggiare la superficie della tip con l'unghia eliminando lo scalino.

**Attenzione: la superficie dell'unghia e della tip deve essere completamente opacizzata prima di applicare il gel. Durante la lavorazione non toccare con le dita le unghie, altrimenti si dovrà sgrassarle di nuovo e ri-opacizzarle.**

## II. GEL LED MONOFASE “Timeless Fashion”

1. Pulire l'unghia dalla polvere con l'aiuto dell'apposito pennello.
2. Con l'aiuto del pennello per gel “La Femme” applicare uno strato molto sottile di Gel LED



"timelessfashion" Costruttore densità bassa Trasparente (thin) su tutta l'unghia. Asciugare in lampada UV per 2 minuti, lampada LED 30-40 sec.

3. Applicare uno strato sottile di Gel LED "timelessfashion" Costruttore denso Trasparente (thick) o di Gel LED "timelessfashion" Correttivo Rosa Naturale (nel caso ci sia bisogno di correggere e camuffare i difetti naturali dell'unghia) su tutta l'unghia. Lo spessore del gel LED vicino alle cuticole deve essere sottile. Il Gel LED non deve toccare le cuticole.
4. Asciugare sotto la lampada UV per 2-3 minuti, lampada LED 30-40sec., il tempo di asciugatura dipende dallo spessore del Gel LED.
5. Controllare la forma e lo spessore dell'unghia. Se necessario applicare un'altro strato di Gel LED.



6. Applicare uno strato uniforme di Gel LED "timelessfashion" French Bianco sulla punta dell'unghia.
7. Asciugare sotto la lampada UV per 2-3 minuti, lampada LED 30-40sec.
8. Applicare il Gel LED "timelessfashion" Costruttore denso Trasparente (thick) su tutta l'unghia, modellando la curvatura C. Lo spessore del Gel LED intorno all'unghia deve essere sottile. Il Gel LED non deve toccare le cuticole
9. Asciugare sotto la lampada UV per 2-3 minuti, lampada LED 30-40sec., il tempo di asciugatura dipende dallo spessore del Gel.

10. Sgrassare l'unghia con il nail cleaner (UV gel cleanser) per togliere lo strato dispersivo.
11. Limare l'unghia con la lima mezzaluna 100/180 dandole la forma e controllando lo spessore del Gel LED intorno alla cuticola dell'unghia.
12. Pulire l'unghia dalla polvere con l'aiuto dell'apposito pennello.

13. Applicare sull'unghia ben opacizzata uno strato sottile di Gel LED "timelessfashion" Costruttore densità bassa Trasparente (thin).
14. Asciugare sotto la lampada UV per 2-3 minuti, lampada LED 30-40sec.
15. Sgrassare l'unghia con il nail cleaner per togliere lo strato dispersivo.
16. In ultimo, applicare l'olio per cuticola e la crema per le mani.

